

Адрес земельного участка:

Московская область, Наро-Фоминский р-н,

ЗАО "Нара", уч-к 25/33-19, кадастровый номер :50:26:0180409:73

(наименование, почтовый или строительный адрес объекта)

Застройщик или заказчик

(наименование, номер и дата выдачи свидетельства о государственной регистрации, ОГРН, ИНН, почтовые реквизиты, телефон факс – для юридических лиц фамилия, имя, отчество, паспортные данные, место проживания, телефон факс – для физических лиц)

Лицо, выполнившее работы, подлежащие освидетельствованию

ООО "ГеоКомпани"

(наименование, номер и дата выдачи свидетельства о государственной регистрации, ОГРН, ИНН, почтовые реквизиты)
ИНН 7727772281, КПП 772701001, 117461, г.Москва, ул. Каховка, д. 10, корп. 3

(наименование, номер и дата выдачи свидетельства о государственной регистрации, ОГРН, ИНН, почтовые реквизиты, телефон факс – для юридических лиц фамилия, имя, отчество, паспортные данные, место проживания, телефон факс – для физических лиц)

Акт

выноса в натуру границ земельного участка

№ 1

" 03" августа 2017 г.

Представитель застройщика или заказчика

(должность, фамилия, инициалы, реквизиты документа о представительстве)

Представитель лица, выполнившего работы по выносу в натуру границ земельного участка

Главный инженер ООО "ГеоКомпани" - А.И.Бойков

(должность, фамилия, инициалы, реквизиты документа о представительстве)

составили настоящий акт о том, что произведена в натуре разбивка границ земельного участка в объеме:

№п/п	X	у
1	443203.16	2163751.94
2	443182.08	2163757.71
3	443173.75	2163708.41
4	443208.40	2163704.37
5	443217.21	2163749.65

По адресу: **обл. Московская, Наро-Фоминский район, ЗАО "Нара", уч-к 25/33-19**

кадастровый номер земельного участка: 50:26:0180409:73

(наименование объекта)

При этом установлено:

1. Разбивка произведена по данным

на земельный участок (кадастровый номер 50:26:0180409:73)

(номер, другие реквизиты чертежа, наименование проектной документации)

в соответствии с кадастровой выпиской

2. Закрепление осей произведено

металлической арматурой d=12мм, l=1,0 м, в земле помечено красно-белой сигнальной лентой.

3. Обозначение границ земельного участка, нумерация и расположение точек соответствует кадастровой выписке.

Акт составлен в 2 экземплярах

Приложения:

Схема выноса в натуру границ земельного участка

(схема закрепления границ земельного участка и др.)

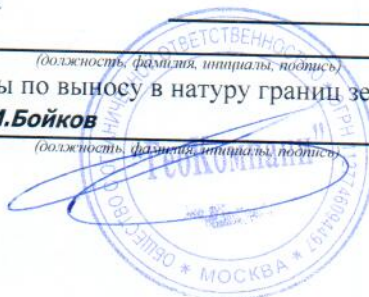
Представитель застройщика или заказчика

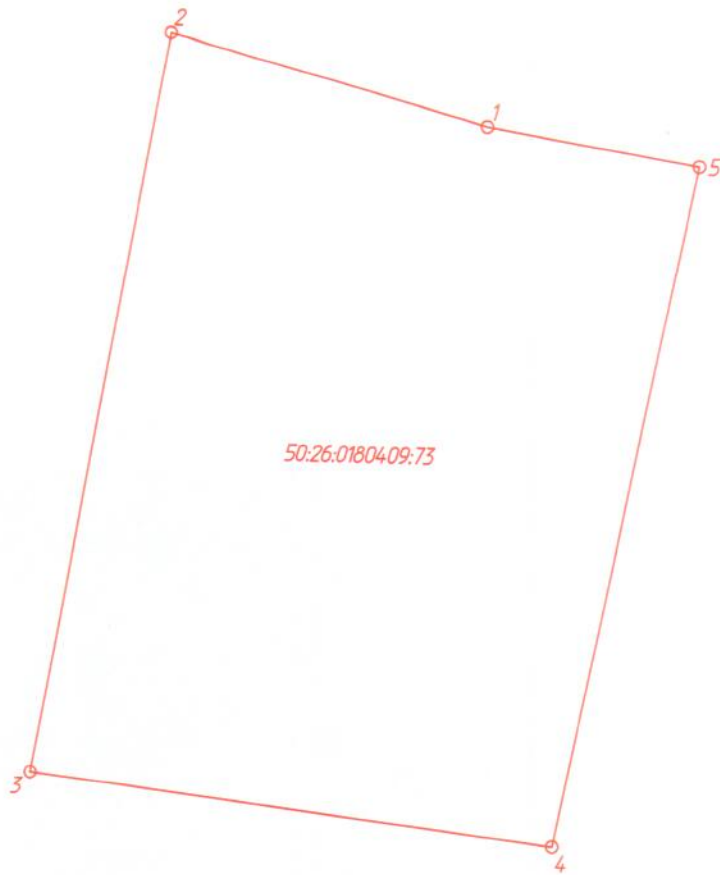
(должность, фамилия, инициалы, подпись)

Представитель лица, выполнившего работы по выносу в натуру границ земельного участка

Главный инженер ООО "ГеоКомпани" - А.И.Бойков

(должность, фамилия, инициалы, подпись)





50:26:0180409:73

Инв. № подл.	Подп. и дата	Взам. инв. №					Кадастровый номер земельного участка : 50:26:0180409:73					
							Московская обл., Наро-Фоминский район , ЗАО "Нара ", уч -к 25/33-19					
			Изм.	Кол.	Лист	№ док.	Подпись	Дата	Схема выноса в натуру границ земельного участка	Стадия	Лист	Листов
											ПП	1
									1:500	ООО "ГеоКомпани"		